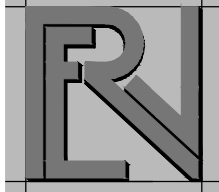


REGIONE PIEMONTE  
PROVINCIA DI VERCELLI  
COMUNE DI BORGOSIESIA

IMPIANTO SPORTIVO POLIVALENTE:  
RISTRUTTURAZIONE DEL CAMPO DI ATLETICA  
viale Varallo - 13011 Borgosesia (VC)

COMMITTENTE **COMUNE DI BORGOSIESIA**  
**UFFICIO LL.PP.**  
Piazza Martiri n. 1  
13011 Borgosesia (VC)




**REV Engineering S.r.l.**  
INGEGNERIA CIVILE E ARCHITETTURA

PROGETTISTI INTERNI:  
Ing. E. FILUPPI

DIRETTORE TECNICO:  
Dott. Ing. Roberto VANCETTI  
Ordine Ingegneri Provincia di Vercelli n° A879

viale G. Garibaldi, n°15  
13100 VERCELLI - Italia  
Partita I.V.A. 02140130028  
Tel./fax: +39.0161.259444  
mail@rev-engineering.it  
www.rev-engineering.it

**REV ENGINEERING s.r.l.**  
V.le Garibaldi, 15 - 13100 Vercelli  
C.F. e P. IVA 02140130028  
Tel. e Fax 39.0161.259444



UFFICIO RICEVENTE

PROGETTO ESECUTIVO

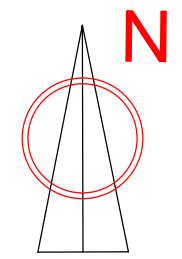
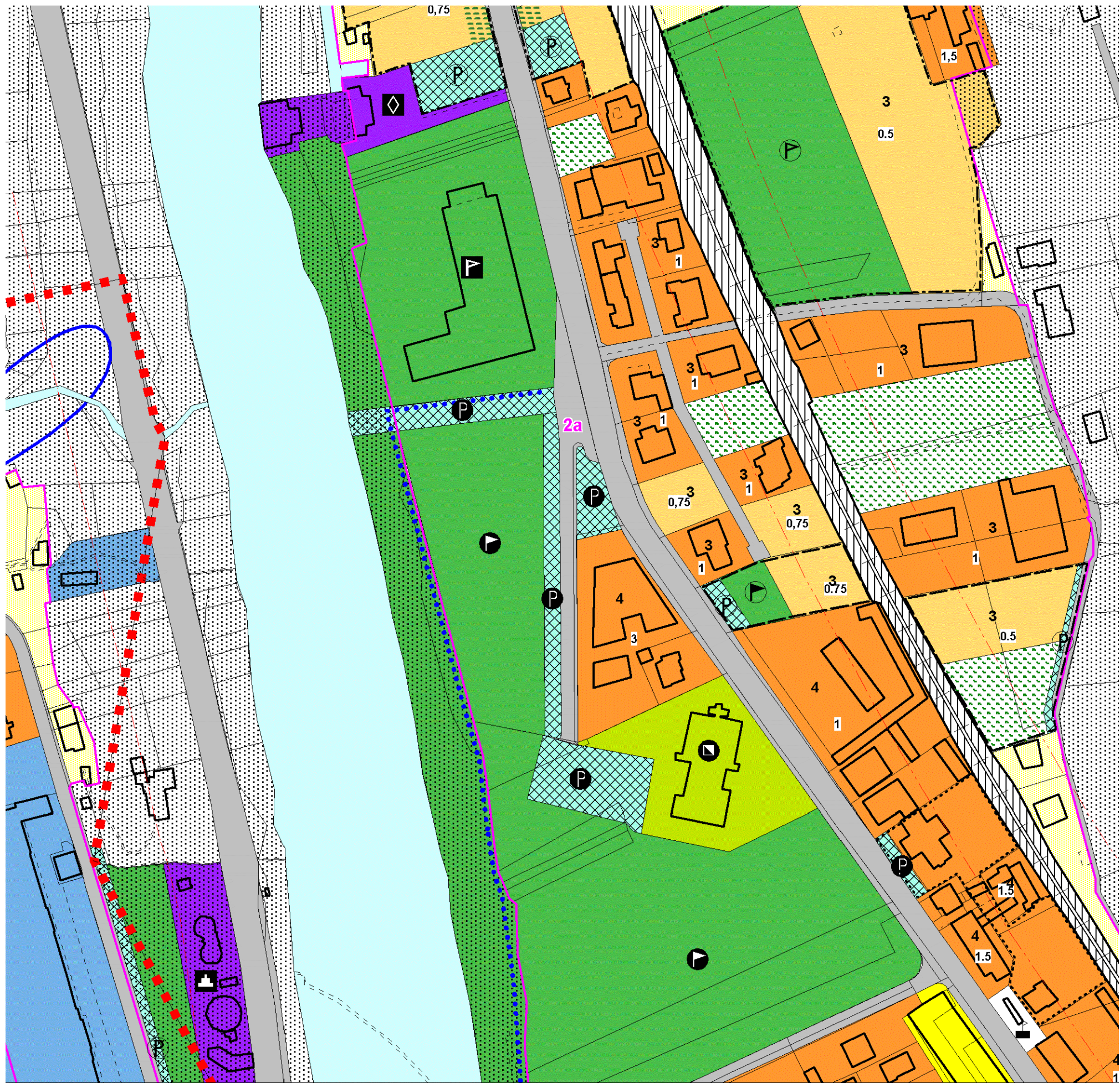
OGGETTO INQUADRAMENTO GENERALE		SCALA	VARIE
		DATA	settembre 2015
Elaborazioni grafiche realizzate con Autodesk Autocad 2008 (lic. 344-48041650). Ai sensi di legge il presente elaborato risulta proprietà della "Rev Engineering s.r.l.". E' vietata la riproduzione (anche parziale) e la diffusione senza la preventiva autorizzazione.		ELABORATO	
n°	DATA	VERSIONE	DISEGN. CONTR. VISTO
0	10/09/2015	EMISSIONE	EF RV RV
1	15/09/2017	REVISIONE	EF RV RV
2			
3			
COMM:	278/1-OP	Elaborato:	01-ESE-ED02-0 File: tav ED01 ED02 prg e inquadramento.dwg

**ESE 11**

**ED 01**

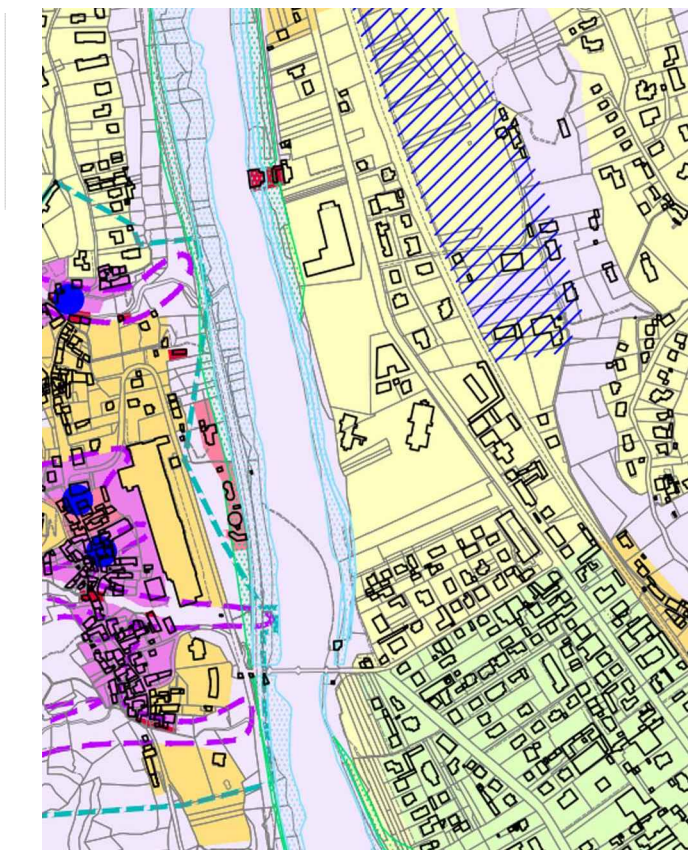
TIPOLOGIA

ESTRATTO P.R.G. - SCALA 1:2000



- G - Servizi ed attrezzature di interesse comunale:**
- Parcheggi
  - Spazi attrezzati a parco, gioco e sport
- Servizi Pubblici**
- |                                  | esistenti | di progetto |
|----------------------------------|-----------|-------------|
| Parcheggi                        |           |             |
| Spazi attrezzati a parco e gioco |           |             |
| Spazi attrezzati per lo sport    |           |             |

SINTESI DELLA PERICOLOSITA'  
GEOMORFOLOGICA E DELL'IDONEITA'  
ALL'UTILIZZAZIONE URBANISTICA  
SCALA 1:10.000



**CLASSE IIb** Porzioni di territorio dove esistono condizioni di pericolosità geomorfologica, idrogeologica e/o idraulica superabili con l'adozione ed il rispetto di accorgimenti a livello del singolo lotto o della singola area omogenea.

**Interventi ammissibili**

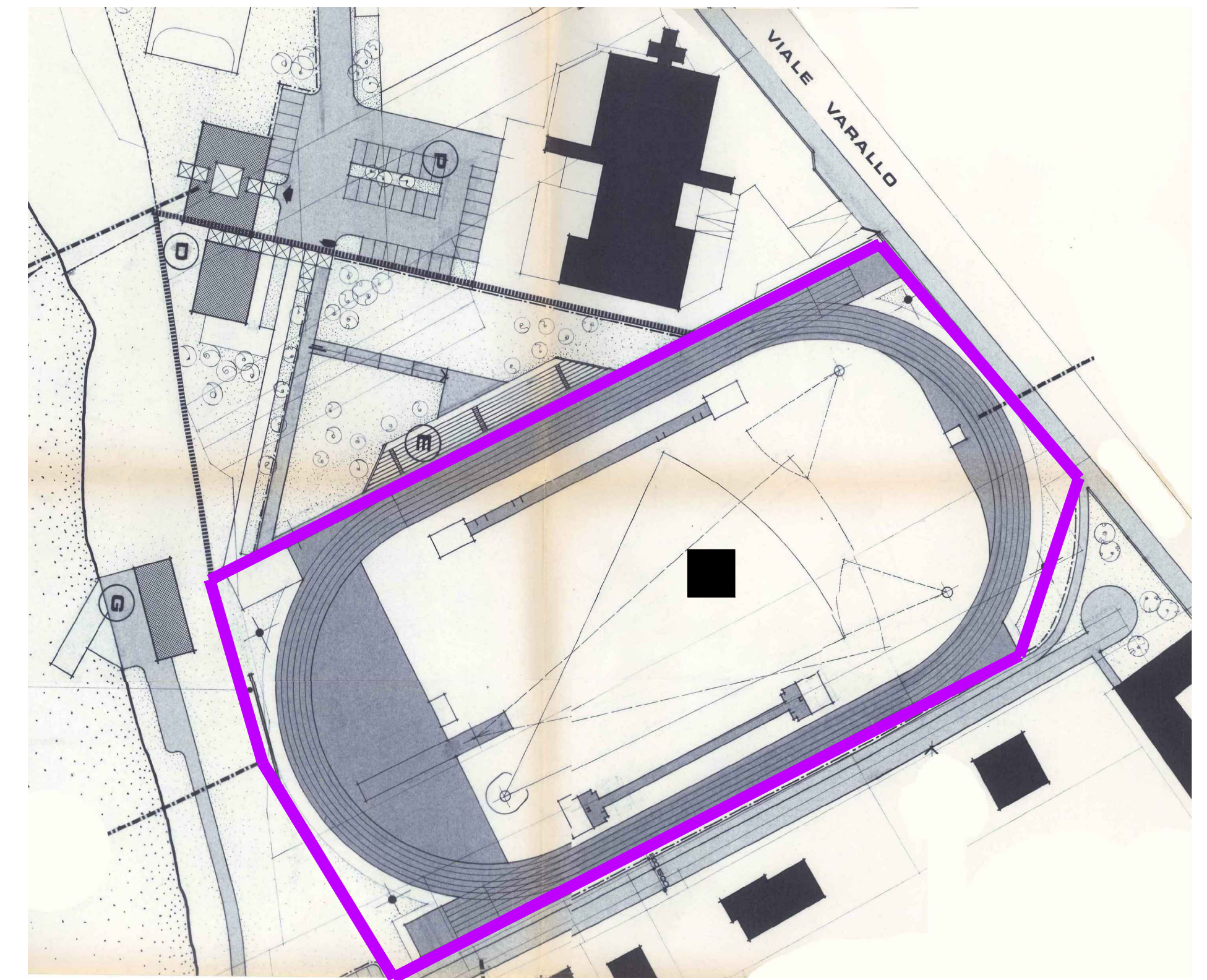
**CLASSE I - CLASSE IIa - CLASSE IIb**

**Interventi ammissibili**

Tutti quelli ammessi dalle norme di piano regolatore nel rispetto delle prescrizioni generali previste dal D.M. 14-01-2006 e relativa Cir. 02-02-2009 n.617 C.S.L.L.P.P. Sono altresì ammessi bassi fabbricati per servizi di altezza non superiore a 3,5 m e con superficie non superiore a 20 m<sup>2</sup>.



PLANIMETRIA GENERALE - SCALA 1:1000



AREA INTERESSATA DALL'INTERVENTO